



# Domino IS – Upute za prelazak na nove stope PDV-a od 01.01.2014. godine na temelju izmjena Zakona o PDV-u

## Uvod

Procedura promjene stope PDV-a je složena i provodi se 01.01.2014. godine, nakon prijenosa početnih stanja iz 2013. godine u 2014. godinu. Osnovna pretpostavka za njeno provođenje je da svi robni dokumenti (početna stanja) koji se odnose na dosadašnju stopu PDV-a (10%) moraju biti uneseni i proknjiženi prije promjena. Naknadne izmjene nisu moguće.

Molimo vas da se o primjeni odgovarajuće stope PDV-a na pojedine artikle informirate u vašem računovodstvu prije postupanja po ovoj uputi.

Svaki od niže navedenih koraka smije obavljati samo jedna osoba (po mogućnosti voditelj računovodstva) koja prije toga mora provjeriti jesu li osigurane sve pretpostavke za njihovo provođenje. Tijekom procesa prelaska na novu stopu PDV-a i provođenja niže navedenih koraka, rad u robnim modulima (Veleprodaja, Maloprodaja, Ugostiteljstvo i Proizvodnja) NIJE DOZVOLJEN!

"Stari" se robni dokumenti ne smiju više rasknjižavati, kao niti stornirati korištenjem opcije **Storno**. Kopiranjem stavaka iz "starih" u "nove" dokumente stopa PDV-a se automatski zamjenjuje trenutno aktivnom stopom poreza.

U slučaju potrebe unosa "starih" dokumenata potrebno je promijeniti aktivnu stopu poreza u **Šifrnici\Porezi** i tarifu poreza na artiklu u **Šifrnici\Artikli i usluge**, a unos je moguć isključivo dok ostali korisnici ne koriste Domino IS.

## Modul Maloprodaja ili Ugostiteljstvo – 1., 2. i 3. korak

### Modul Veleprodaja – samo 2. korak

Korisnici modula Maloprodaja ili Ugostiteljstvo moraju proći kroz sva 3 koraka i to za sva MP skladišta na kojima je stanje veće od 0 (nula). Pri tome je potrebno obuhvatiti samo artikle sa stanjem većim od 0 (nula).

Ukoliko isti uz to koriste i modul Veleprodaja, s obzirom da 2. korak obuhvaća i promjene u šifrnici, nije ga potrebno naknadno prolaziti za modul Veleprodaja. Napomena: U tom slučaju

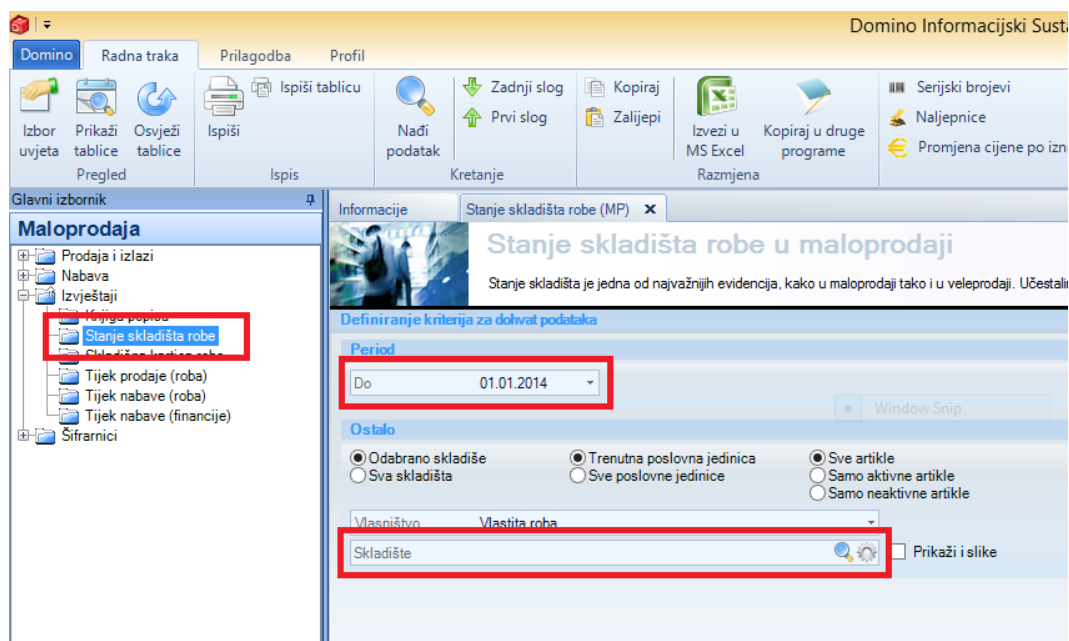


obavezno je poštovati pravilo da se prelazak na novu stopu PDV-a prvo obavlja za module Maloprodaja ili Ugostiteljstvo!

Korisnici koji koriste samo modul Veleprodaja prolaze samo 2. korak.

## 1. Korak - Izrada izdatnice za razduženje cijelog skladišta po staroj stopi PDV-a

1. U meniju izaberite opciju **Izveštaji\Stanje skladišta robe**, obavezno stavite do dana **01.01.2014.** godine i kliknite **Pregled**.



2. Za označavanje artikala postavite filter skladišta na način da budu vidljivi samo artikli koji imaju stopu PDV-a 10% (trgovina i/ili ugostiteljstvo) i imaju količinu različitu od **0 (nule)**:
  - U izboru kolona uključite kolonu **Stopa PDV-a (trgovina ili ugostiteljstvo)**.
  - Nakon što se kolona **Stopa PDV-a** pojavi u tablici, u gornji **prazni redak (filter)** te kolone upišite **10**.
  - Također u koloni **Stanje** u praznom retku (filteru) kliknite na ikonicu sa slovom **A** i izaberite opciju **Različito od**, te nakon što se umjesto znaka A pojavi znak različito, upišite broj **0 (nula)**.



Šifra artikla	Naziv artikla	JM	Stopa PDV-a (trgovina)	Stanje
K04121781	ŠEĆER KRISTAL 1kg VIROVITICA	KOM	10 %	30,00
Ukupno:				30,00

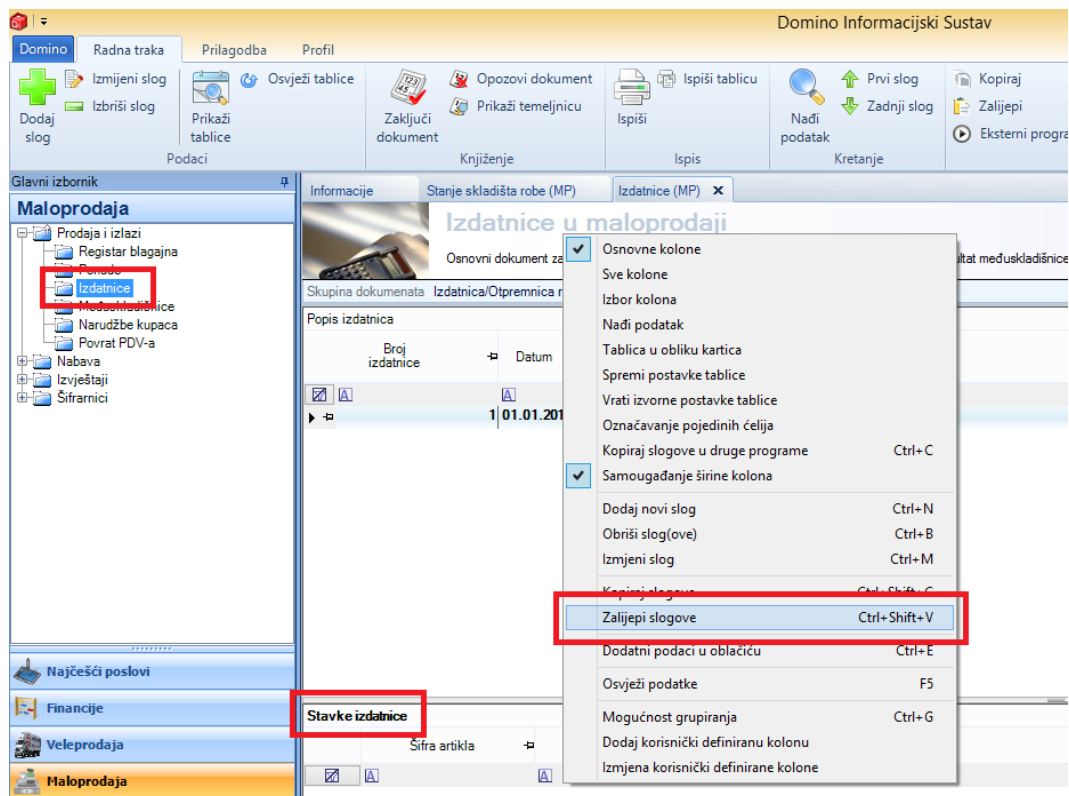
3. Trgovina - Označite sve prikazane artikle sa stopom PDV-a 10% (kliknite na prvi slog i pritiskom na **Shift+End** označite sve slogove).  
Ugostiteljstvo - Označite sve prikazane artikle sa stopom PDV-a 10% (kliknite na prvi slog i pritiskom na **Shift+End** označite sve slogove).
4. **Desnim klikom** na označene artikle otvorite meni i izaberite opciju **Kopiraj slogove**.

- Osnovne kolone
- Sve kolone
- Izbor kolona
- Nadi podatak
- Tablica u obliku kartica
- Spremi postavke tablice
- Vrati izvorne postavke tablice
- Označavanje pojedinih ćelija
- Kopiraj slogove u druge programe Ctrl+C
- Kopiraj slogove Ctrl+Shift+C**
- Dodatni podaci u oblačicu Ctrl+E
- Osvježi podatke F5

5. Slijedi izrada **Izrada izdatnice (po staroj stopi PDV-a)**.



- U meniju izaberite opciju **Prodaja i izlazi\Izdatnice**, a kao vrstu izdatnice izaberite **Izdatnica/otpremnicu robe sa skladišta**.
- Kliknite na opciju **Dodaj slog** i za odabrano skladište kreirajte novu izdatnicu s datumom **01.01.2014.** godine, a pod primatelja **morate** upisati **INTERNO**, odnosno izaberite vlastitu tvrtku.
- Kada se otvori prozor za unos stavaka kliknite na tipku **Prekid**.
- Kliknite na tablicu Stavke izdatnice, desnim klikom aktivirajte meni i izaberite opciju **Zalijepi slogove**, čime će artikli kopirani na skladištu biti umetnuti u stavke izdatnice.



- Nakon uspješnog kopiranja kliknite na opciju **Zaključite dokument**.

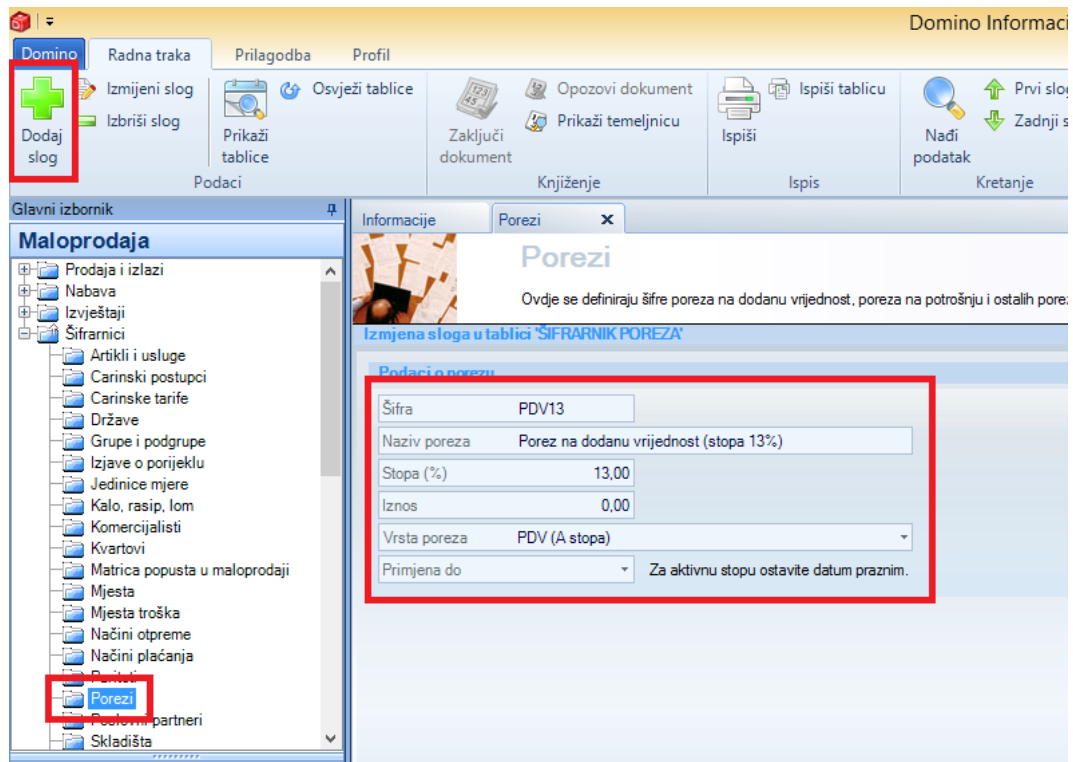
Za svaku organizacijsku jedinicu i svako skladište kreira se posebna izdatnica i ponavljaju koraci od 1. do 10.

Tek nakon što su napravljene sve izdatnice na svim MP skladištima smijete unijeti novu stopu PDV-a i promijeniti stopu PDV-a na artiklima.



## 2. Korak – Dodavanje nove šifre i stope PDV-a

1. U meniju izaberite opciju **Šifrnici\Porezi**.
2. Kliknite na opciju **Dodaj slog**.
3. U polje **Šifra** upišite **PDV13**. U polju **Vrsta poreza** izaberite **PDV (A stopa)**. U polje **Naziv poreza** upišite **Porez na dodanu vrijednost (stopa 13%)** (ili proizvoljan tekst), a u polje **Stopa** upišite **13**.



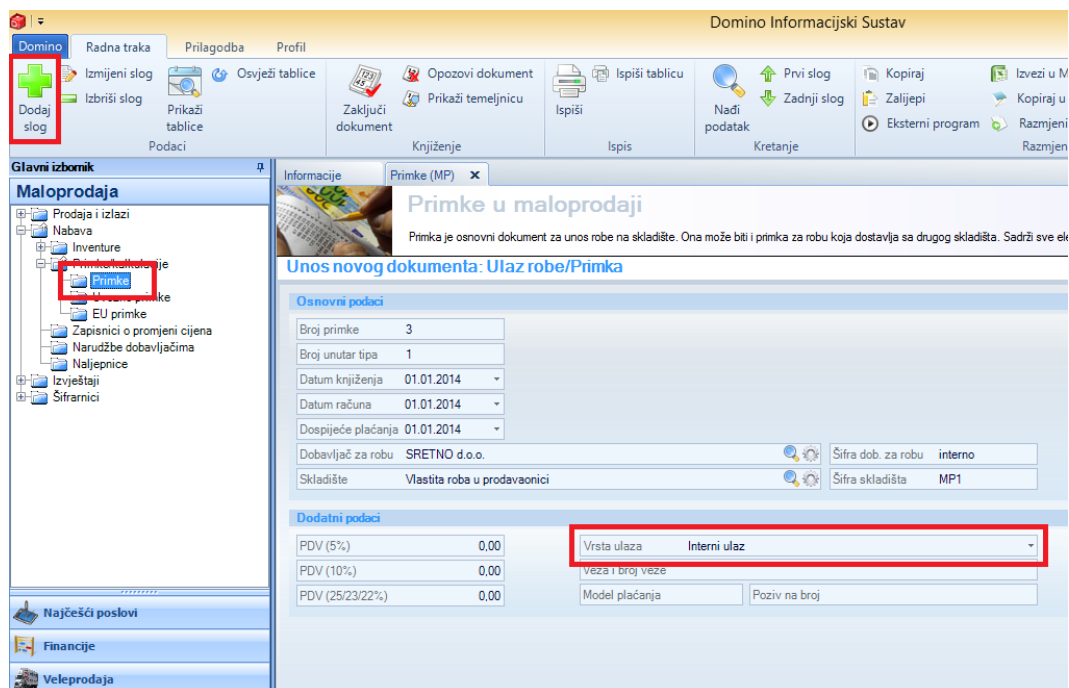
4. Kliknite na **Spremi**.
5. Slijede promjene u šifrniku **Artikli i usluge**.
6. U meniju izaberite opciju **Šifrnici\Artikli i usluge**.
7. Označite artikle kojima želite promijeniti stopu PDV-a. Način filtriranja i označavanja artikala isti je kao kod izrade izdatnice u koraku 1.
8. Kliknite na opciju **Izmjena šifre PDV-a na više artikala**. U polju **Stara šifra PDV-a** (trgovina i ugostiteljstvo) izaberite onu sa stopom **10%**, a u polju **Nova šifra PDV-a** izaberite onu sa stopom **13%**.



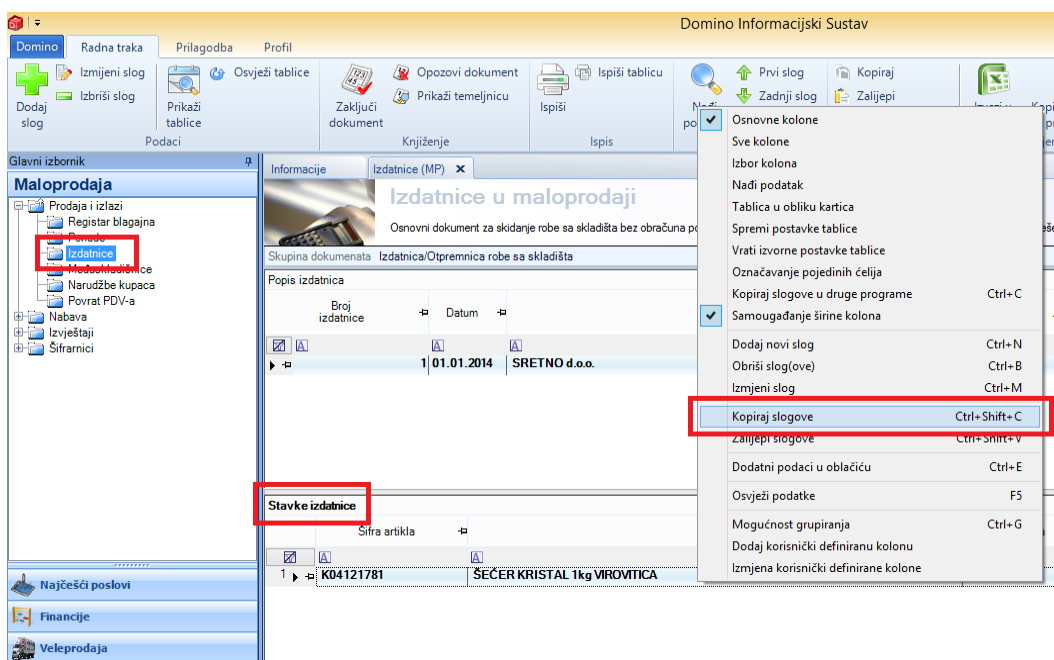


### 3. Korak - Izrada primke po novoj stopi PDV-a

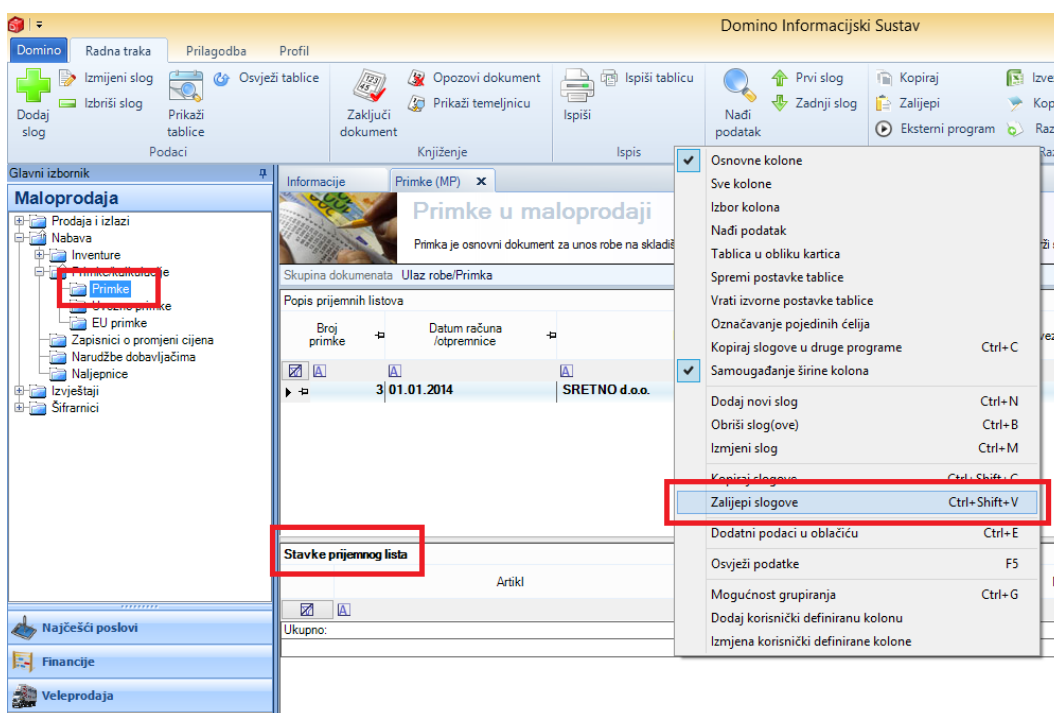
1. U meniju izaberite opciju **Nabava\Primke/Kalkulacije\Primke**, a kao vrstu primke izaberite **Ulaz robe/Primka**.
2. Kliknite na **Dodaj slog** i kreirajte novu primku s datumom **01.01.2014.** godine. U polju **Vrsta ulaza** izaberite opciju **Interni ulaz**.



3. Kada se otvori prozor za unos stavaka kliknite na **Prekid**.
4. Slijedi kopiranje artikala iz izdatnice.
5. U meniju izaberite opciju **Prodaja i izlazi\Izdatnice** i označite izdatnicu kojom je razduženo skladište po staroj stopi PDV-a.
6. Označite sve artikle u stavkama izdatnice (kliknite na prvi slog i pritiskom na **Shift+End** označite sve slogove).
7. **Desnim klikom** na označene artikle otvorite meni i izaberite opciju **Kopiraj slogove**.



8. Vratite se na **Primke**, kliknite na tablicu **Stavke primke**, desnim klikom otvorite meni i izaberite opciju **Zalijepi slogove**, čime će artikli kopirani na izdatnici biti umetnuti u stavke primke. Pri tome se zadržava maloprodajna cijena, a korigira se marža.



9. Nakon završetka kopiranja kliknite na **Zaključite dokument**.





## Korištenje starih stopa PDV-a u modulu Knjige U-RA/I-RA

Prilikom ručnog unosa u Knjige U-RA/I-RA, koriste se trenutno aktivne stope PDV-a, a u slučaju potrebe (unosa računa sa starom stopom PDV-a), podatak je moguće promijeniti u kartici **Stope**, u samom prozoru.

Domino Informacijski Sustav

Radna traka: Dodaj slog, Izmijeni slog, Izbrisi slog, Prikazi tablice, Osvježi tablice, Zaključni dokument, Prikazi temeljnicu, Ispis, Ispis tablicu, Nadi podatak, Prvi slog, Zadnji slog, Kopiraj, Zalijepi, Eksterni program, Izvezi u MS Excel

Glavni izbornik: Financije

- Glavna knjiga i saldanti
- Knjige U-RA/I-RA
  - Knjiga U-RA** (highlighted)
  - Knjige U-RA do 30.06.2013.
  - Knjige I-RA
  - Knjige I-RA do 30.06.2013.
  - Evidencija PDV-F
- Izveštaji
- Šiframici

Najčešći poslovi

Financije

### Knjiga U-RA

Knjiga primjenjenih računa je obavezna evidencija za subjekte koji se nalaze u sustavu PDV-a.

Unos novonastalih računa u tablicu "KNJIGA PRIMJENJENIH RAČUNA (U-RA)"

Podaci: **Stope PDV-a** (highlighted)

Stopa	Šifra	Naziv
1. stopa PDV-a (13/10%)	PDV13	Porez na dodanu vrijednost (stopa 13%)
2. stopa PDV-a (25/23/22%)	PDV25	Porez na dodanu vrijednost (stopa 25%)
3. stopa PDV-a (5%)	PDV5	Porez na dodanu vrijednost (stopa 5%)



## Unos konta za novu stopu PDV-a u modulu Financije

S obzirom na promjenu stope PDV-a potrebno je dodati i nova odgovarajuća konta u **Šifrnici\Kontni plan**.

The screenshot displays the 'Kontni plan' configuration window in the Domino Information System. The window title is 'Kontni plan' and it contains a sub-section titled 'Izmjena sloga u tablici KONTNI PLAN'. The 'Podaci o kontu' (Account Data) section is highlighted with a red box and contains the following information:

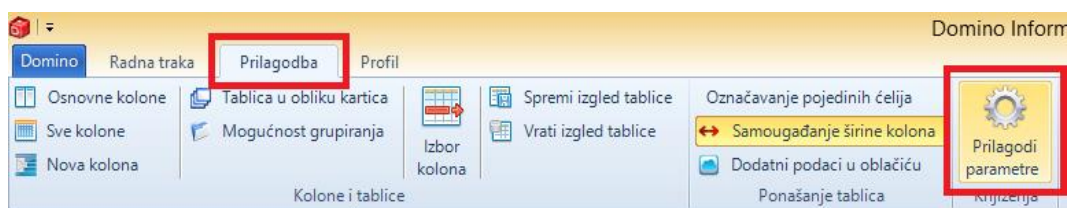
Podaci o kontu	Vrsta konta
Konto: 140015	Aktiva
Opis: Pretporez - 13%	

Below this section, there are checkboxes for 'Koristi se u knjizi U-RA' and 'Koristi se u knjizi I-RA', both of which are currently unchecked. The 'Pražnjenje konta' (Account Clearance) section on the right includes checkboxes for 'Saldra konta', 'Dospijeće', 'Mjesto troška', and 'Koristi se za zatvaranje klase na završnoj temeljnici', all of which are also unchecked.

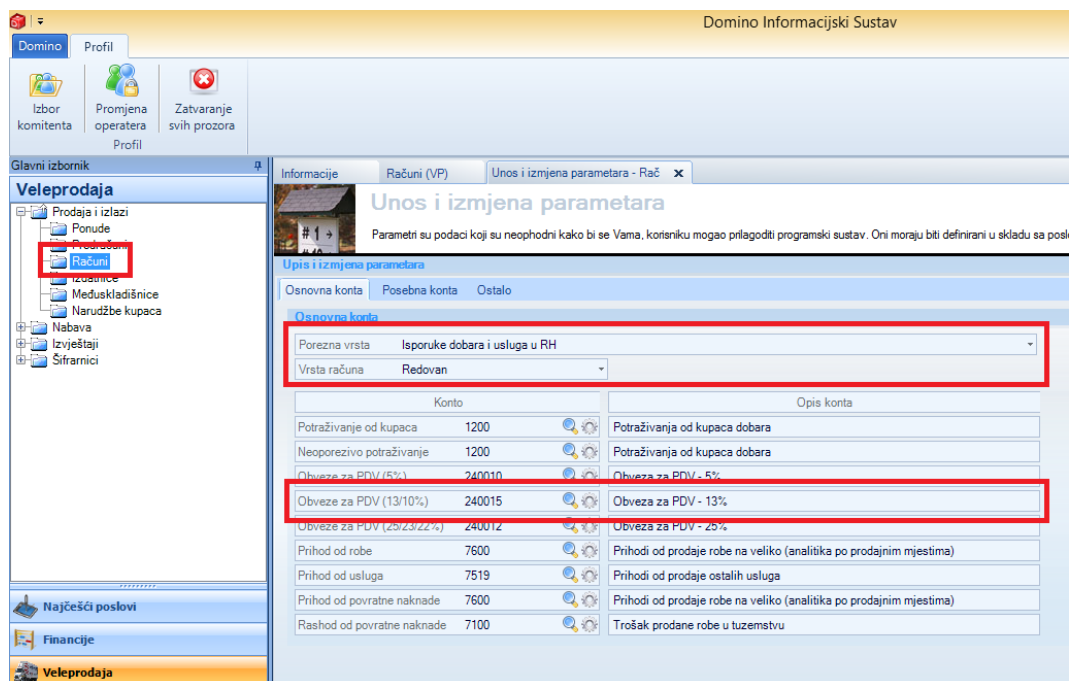


## Unos konta za novu stopu PDV-a u robnim modulima

Obavezno prije knjiženja u **Parametrima** dokumenata promijenite konta obveze za PDV i pretporeza, sukladno novim kontima kreiranim u kontnom planu.



### 1. Unos i promjena parametara u Računima (VP)





## 2. Unos i promjena parametara u Računima (MP, UG)

Domino Informacijski Sustav

Domino Profil

Izbor komitenta Promjena operatera Zatvaranje svih prozora Profil

Glavni izbornik

**Maloprodaja**

- Prodaja i fakturiranje
  - Registar blagajna**
  - Posuda
- Izdavnice
- Međusklađišnice
- Narudžbe kupaca
- Povrat PDV-a

Nabava Izvještaji Šifranici

Najčešći poslovi

Financije

Veleprodaja

Informacije Registar blagajna 1-1 u maloprod Unos i izmjena parametara - Kas x

### Unos i izmjena parametara

Parametri su podaci koji su neophodni kako bi se Vama, korisniku mogao prilagoditi programski sustav. Oni moraju biti definirani u skladu sa poslovanjem.

Unos i izmjena parametara

Osnovna konta Posebna konta Ostalo

Osnovna konta

Porezna vrsta Isporuke dobara i usluga u RH  
Vrsta računa Redovan

Konto	Opis konta
Potraživanja od kupaca 1200	Potraživanja od kupaca dobara
Neoporezivo potraživanje 1200	Potraživanja od kupaca dobara
Obveze za PDV (5%) 240010	Obveze za PDV - 5%
<b>Obveze za PDV (13/10%) 240015</b>	<b>Obveze za PDV - 13%</b>
Obveze za PDV (20/25/22%) 240012	Obveze za PDV - 25%
Obveze za PNP (3%) 2484	Obveze za porez na potrošnju alkoholnih i bezalkoholnih pića i piva u ugostiteljstvu
Prihod od prodaje robe 7603	Prihodi od prodaje robe na malo (analitika po prodav.)
Prihod od prodaje usluga 7510	Prihodi od servisnih usluga, usluga popravaka i sl. usluga
Prihod od povratne naknade	
Rashod od povratne naknade	



### 3. Unos i promjena parametara u Primkama (VP, MP, UG, PRO)

Domino Informacijski Sustav

Domino Profil

Izbor komitenta Promjena operatera Zatvaranje svih prozora Profil

Glavni izbornik

Veleprodaja

- Prodaja i izlazi
- Nabava
- Inventure
- Primke
- Uvozne primke
- EU primke
- Zapisnici o promjeni cijena
- Narudžbe dobavljačima
- Naljepnice
- Izveštaji
- Šifranici

Najčešći poslovi

Financije

Veleprodaja

Maloprodaja

Plaće, honorari i ugovori o djelu

Blagajna

Informacije Registrar blagajna 1-1 u maloprod Primke (VP) Unos i izmjena parametara - Prim x

## Unos i izmjena parametara

Parametri su podaci koji su neophodni kako bi se Vama, korisniku mogao prilagoditi programski sustav. Oni moraju biti definirani u skladu sa p

Unos i izmjena parametara

Osnovna konta Posebna konta Ostalo

Osnovna konta

Porezna vrsta Pret porez od primljenih isporuka u tuzemstvu

Vrsta računa Redovan

Konto	Opis konta
Konto dobavljača 2200	Dobavljači dobara
Obveze za PDV (5%) 240010	Obveze za PDV - 5%
Obveze za PDV (13/10%) 240015	Obveze za PDV - 13%
Obveze za PDV (25/23/22%) 240012	Obveze za PDV - 25%
Neoporezivi dio računa 2200	Dobavljači dobara
Obveze za nefakturiranu robu 2240	Obveze za nefakturirane a preuzete isporuke robe i usluge
Pret porez R-1 (5%) 140010	Pret porez - 5%
Pret porez R-2 (5%) 14080	Pret porez po neplaćenim R-2 računima
Pret porez R-1 (13/10%) 140015	Pret porez - 13%
Pret porez R-2 (13/10%) 14080	Pret porez po neplaćenim R-2 računima
Pret porez R-1 (25/23/22%) 140012	Pret porez - 25%
Pret porez R-2 (25/23/22%) 14080	Pret porez po neplaćenim R-2 računima
Proizvodnja u tijeku 6000	Proizvodnja u tijeku
Povratna naknada	

Konta je potrebno unijeti za sve 3 vrste skladišta.

Domino Informacijski Sustav

Domino Profil

Izbor komitenta Promjena operatera Zatvaranje svih prozora Profil

Glavni izbornik

Veleprodaja

- Prodaja i izlazi
- Nabava
- Inventure
- Primke
- Uvozne primke
- EU primke
- Zapisnici o promjeni cijena
- Narudžbe dobavljačima
- Naljepnice
- Izveštaji
- Šifranici

Najčešći poslovi

Financije

Veleprodaja

Informacije Primke (VP) Unos i izmjena parametara - Prim x

## Unos i izmjena parametara

Parametri su podaci koji su neophodni kako bi se Vama, korisniku mogao prilagoditi programski sustav. Oni moraju biti definirani u skladu sa p

Unos i izmjena parametara

Osnovna konta Posebna konta Ostalo

Posebna konta

Vrsta skladišta Vlastita roba

Konto	Opis konta
Vanbilančna obveza komisionaru 9950	Obveze prema vlasnicima robe u komisiji i konsignaciji (tuđa sredstva)
Prijelazni konto nabave 6590	Trošak nabave - trošak kupnje
Skladište 6600	Roba u vlastitom veleprodajnom skladištu (analitika po skladištima)
Ukalkulirana marža 6680	Razlika u cijeni robe na skladištu (analitički po skupinama robe s istom maržom)
Ukalkulirani PDV (5%) 66302	Roba u prodavaonici A s PDV-om 0%
Ukalkulirani PDV (13/10%) 66304	Roba u prodavaonici A s PDV-om 13%
Ukalkulirani PDV (25/23/22%) 66304	Roba u prodavaonici A s PDV-om 13%
Ukalkulirani PNP (3%)	Konto nije potreban



#### 4. Unos i promjena parametara u Knjizi I-RA

Domino Informacijski Sustav

Glavni izbornik

Financije

Unos i izmjena parametara - Knji

### Unos i izmjena parametara

Parametri su podaci koji su neophodni kako bi se Vama, korisniku mogao prilagoditi programski sustav. Oni moraju biti definirani u skladu sa poslovanjem.

Upis i izmjena parametara

Posebna konta Ostalo

Porezna vrsta: Isporuke dobara i usluga u RH Vrsta računa: Redovan

Konto	Opis konta
Kupci (oporezivo) 1200	Potraživanja od kupaca dobara
Kupci (neoporezivo) 1200	Potraživanja od kupaca dobara
Obveze za PDV (5%) 240010	Obveza za PDV - 5%
Obveze za PDV (13/10%) 240015	Obveza za PDV - 13%
Obveze za PDV (25/23/22%) 240012	Obveza za PDV - 25%
Porez na potrošnju 2484	Obveza za porez na potrošnju alkoholnih i bezalkoholnih pića i piva u ugostiteljstvu

#### 5. Unos i promjena parametara u Knjizi U-RA

Domino Informacijski Sustav

Glavni izbornik

Financije

Unos i izmjena parametara - Knji

### Unos i izmjena parametara

Parametri su podaci koji su neophodni kako bi se Vama, korisniku mogao prilagoditi programski sustav. Oni moraju biti definirani u skladu sa poslovanjem.

Upis i izmjena parametara

Posebna konta Ostalo

Porezna vrsta: Pret porez od primljenih isporuka u tuzemstvu Vrsta računa: Redovan

Konto	Opis konta
Konto 2200 ili 2210 (inoz.) 2200	Dobavljači dobara
Konto 2201 (PDV 0%) 2200	Dobavljači dobara
Neoporezivi trošak 4740	Zatezne kamate iz trgovačkih ugovora
Pret porez R-1 (5%) 140010	Pret porez - 5%
Pret porez R-2 (5%) 14080	Pret porez po neplaćenim R-2 računima
Pret porez R-1 (13/10%) 140015	Pret porez - 13%
Pret porez R-2 (13/10%) 14080	Pret porez po neplaćenim R-2 računima
Pret porez R-1 (25/23/22%) 140012	Pret porez - 25%
Pret porez R-2 (25/23/22%) 14080	Pret porez po neplaćenim R-2 računima
Obveze za PDV (5%) 240010	Obveza za PDV - 5%
Obveze za PDV (13/10%) 240015	Obveza za PDV - 13%
Obveze za PDV (25/23/22%) 240012	Obveza za PDV - 25%